

FACH  
ZEITSCHRIFTEN  
VERLAG  
Schwimmbad & Sauna  
11/12 · 2009

Mehr als 40 Jahre  
kompetent informiert

www.schwimmbad.de

# Schwimmbad & Sauna

Europas größtes Pool & Spa Magazin



11712-09  
12

für nur  
3,50 Euro  
**204**  
Seiten

November/Dezember-2009  
€ 3,50 · sfr 7,00  
Österreich € 4,00  
BENELUX € 4,15

POOL

AUFWÄNDIG SANIERT  
**IN NEUEM GLANZ**

WELLNESS

GARTENSAUNA AUF DEM CARPORT  
**ASIATISCH INSPIRIERT**

TECHNIK

IM ÜBERBLICK

**Pool-Bauarten**

MARKTÜBERSICHT

**Kombi-Saunakabinen**

KLARES WASSER

**Schwimmbad-Filter**

TIEF DURCHATMEN

**Aromen & Düfte**

**DOPPELTE GEWINNCHANCE**  
• Fünf Saunaduft-Sets  
• Wellness-Arrangement



## Harmonische Optik

Ein stimmiges Raumkonzept – die Mosaikverkleidung dieses Innen-Pools und dessen Umgebung bis zur Wand ergibt einen eigenen „Hausbrunnen“ mit kristallklarem Wasser.

**S**portlich, fit und gesund sein: Die Wünsche einer älteren Bauherrin wurden bei der Planung dieses Mosaik-Pools aufgegriffen. Nach dem Tod ihres Ehemannes zog die alleinstehende Dame von Sylt in die Nähe ihrer Kinder nach Berlin. Dort erbaute sie sich eine Villa mit dem dargestellten Innen-Pool im Stil der Jahrhundertwende. Die Planung und Umsetzung des Bauvorhabens erfolgte unter tatkräftiger Beteiligung der Bauherrin, die mit ihrem Engagement und ihren Ideen viele Anregungen beisteuerte.

Die gesundheitsbewusste Villenbesitzerin geht immer morgens nach



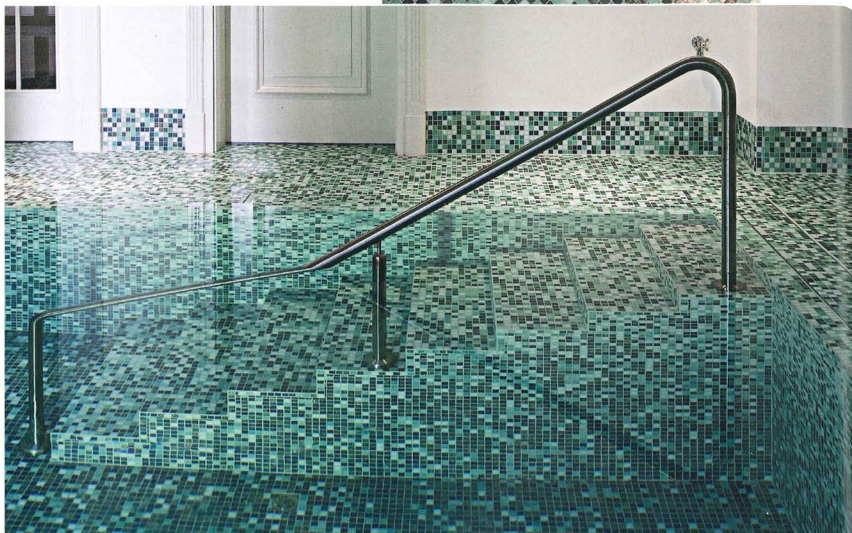
Schlichte Schönheit mit einer malerischen Illusion – bis auf ein Wandbild an einer Stirnseite wurde bewusst auf jegliche Raumdekoration verzichtet.

dem Aufstehen schwimmen. Dabei ist die einfache Erreichbarkeit des Pools aus dem Obergeschoss durch eine Aufzugsanlage hilfreich – so kann das tägliche Schwimmtraining entspannt beginnen.

Die bläuliche Mosaikverkleidung am Beckenboden bis hin zur hellen Wandfläche mit dem „Q<sup>7</sup>“-Abdichtungssystem (siehe Kasten S. 50) verleiht dem Pool ein brunnenartiges Aussehen. Verstärkt wird dieser Eindruck durch die Verwendung einer abgedeckten finnischen Überlaufrinne, die sich durch eine ins Wasser eingetauchte Beckenbegrenzung als eine optisch elegante Lösung erweist. Dadurch erscheint der Übergang vom Pool-Becken zum Umgang nahezu fließend.

Das Betonbecken ist aufgeständert – komplett umgehbar – und somit im Wartungsfall einfach und schnell zu erreichen. Der Wunsch einer leicht zu bedienenden Schwimmbadtechnik erfüllte sich vor allem durch den Einbau einer vollautomatischen Wasseraufbereitungsanlage und Klimatechnik. Besonders

Die mit Mosaikfliesen abgedeckte Überlaufrinne erzeugt ein ausgewogenes Gesamtbild. Die integrierte Treppe mit Handlauf erleichtert den Einstieg.



#### NAHTLOSE DICHTUNG

Das „Steuler-Q7-System“ ist ein spezielles Abdichtungssystem für Schwimmbecken, das sich auch für Thermal-, Sole-, Mineral- und Meerwasserbäder eignet. In sieben Stufen von der Prüfung des Untergrundes bis zum fertigen Oberbelag werden die einzelnen Verfahrensschritte durchgeführt. Das System eignet sich nicht nur für Neuanlagen wie in dem dargestellten Fall, sondern speziell auch für Sanierungen bereits bestehender Einrichtungen.

#### KURZ & KNAPP

**Becken:** Aufgeständertes Betonbecken 7,50 x 4,00 x 1,40 Meter mit drei Unterwasserscheinwerfern  
**Schwimmbadtechnik:** Vollautomatische „Chlorozon“-Anlage mit „Ospa-BlueControl“-Steuerung

vorteilhaft ist die Regelung und Steuerung der gesamten Schwimmbadanlage mittels Touchscreen-Steuerung in der Halle. Dieser Komfort wird durch einen Wartungsvertrag abgerundet, der das Nachfüllen der Gebrauchsmittel sicherstellt.

Ein weiterer Pluspunkt: Die Besucher, die den Pool besuchen, können die Wassertemperatur in kürzester Zeit von 26 auf 30 Grad Celsius erhöhen werden.

#### Mehr Informationen

**Architekt:** Faskel Architekten, Rheinstr. 45, 12161 Berlin, Tel.: 030/85961670, [www.faskel-architekten.de](http://www.faskel-architekten.de)

**Schwimmbadbau:** P. Hütel & W. Meß Schwimmbad GmbH, Ospa Werksvertretung, Arndtstraße 23, 12489 Berlin, Tel.: 030/4245710, [www.huetel-mess.de](http://www.huetel-mess.de)

**Wasseraufbereitungstechnik:** Ospa Schwimmbadtechnik, Goethestraße 5, 73557 Mutlangen, Tel.: 07171/7050, [www.ospa.info](http://www.ospa.info)

**Abdichtung, Fliesen:** Steuler GmbH, Georg-Steuler-Strasse 39, 56203 Höhr-Grenzhausen, Tel.: 02624/130, [www.steuler-schwimmbadbau.de](http://www.steuler-schwimmbadbau.de) sowie unter [www.schwimmbad.de](http://www.schwimmbad.de)

— Foto: Tom Benek, Dach: Patrick Hoops