

**STEULER** Surface Protection | Linings

# SURFACE PROTECTION LININGS

**PERFEKT SCHÜTZEN.**

FOCUS ON PROGRESS





Unsere Fachleute sind für Sie vor Ort – damit die Umsetzung Ihres Projekts bis ins Detail gelingt.



Nicht immer sichtbar, aber immer präsent – passgenauer Korrosionsschutz für Ihre Anlage.



# ÜBERZEUGENDE LÖSUNGEN

## **ZUKUNFT GESTALTEN. SEIT MEHR ALS 110 JAHREN.**

Die Steuler-Gruppe steht für innovative Werkstoffe, neue Technologien und deren stetige Weiterentwicklung. Mit spezialisierten Geschäftsfeldern und den Sparten Linings, Anlagenbau und Fliesen ist die Steuler-Gruppe erfolgreich auf dem Weltmarkt präsent – an 25 Standorten weltweit.

Das haben wir seit der Firmengründung vor mehr als 110 Jahren konsequent und kraftvoll vorangetrieben. Mit bahnbrechenden Eigenentwicklungen haben wir der Prozesstechnik in der chemischen Industrie völlig neue Dimensionen und Produktionsmöglichkeiten eröffnet. Täglich setzen weltweit über 2.600 Mitarbeiter diesen erfolgreichen Weg fort.

Der „hidden champion aus dem Westerwald“ heißt es über uns im Kreis unserer Kunden. Darauf sind wir stolz. Das treibt uns weiter an.

## **IMMER EINEN SCHRITT VORAUSS.**

### **ZAHLREICHE PATENT- UND MARKENANMELDUNGEN.**

Der Leistungswille und die Vitalität unseres mittelständischen Familienunternehmens in vierter Generation sind das Fundament unserer erfolgreichen Entwicklung seit 1908. Erfahrung, Kompetenz und Kreativität ergänzen diese Basis und schaffen nachhaltige und kreative Lösungen. Schnell und präzise antworten wir auf die ständig neuen Anforderungen und Rahmenbedingungen unserer Kunden.

Wir liefern mehr als solide Routine. Unser Ziel ist es, neue Lösungen zu bieten, immer einen Schritt weiter zu gehen und Zukunft zu gestalten. Mit unseren Entwicklungen sind wir Innovationstreiber der Branche.

Diesen Vorsprung wollen wir ausbauen. Zum Nutzen unserer Kunden. Mit neuen Ideen und innovativen Lösungen.

**Welche Aufgaben können wir für Sie lösen?**

**Lassen Sie uns darüber sprechen.**



# WIR ERWEITERN IHRE **SPIELRÄUME**

**KREATIVE LÖSUNGEN MIT CHEMIE UND PHYSIK.  
INDIVIDUELL UND PASSGENAU.**



Die Expertenteams unserer Entwicklungsabteilungen ermöglichen innovative Lösungen für Ihre Aufgabenstellung.

Auslegung und Technologie sind der einzigartige Fingerabdruck des Anlagenbauers. Sie sind Ausdruck seiner Philosophie.

Den Steuler-Fingerabdruck bestimmen Analyse, Präzision, Kreativität, Individualität und Effizienz – exzellent und übergreifend aus einer Hand. Das Ergebnis sind Korrosionsschutzkonzepte und -konstruktionen, die bis ins Detail stimmen: technisch, ökonomisch und ökologisch. Realisiert mit dem Wissen und der Erfahrung unserer Experten.

Korrosionsschutzauskleidungen sind für uns immer ein Maßanzug. Wir fertigen sie passgenau für das konkrete Projekt. Spezifische Geometrien,

anwendungsbedingte Vorgaben und die maximale Haltbarkeit bei chemischen, physikalischen und mechanischen Belastungen stehen dabei im Mittelpunkt. Werkstoffe und Technologien kombinieren wir zu einer nahezu unbegrenzten Anzahl von Lösungsmöglichkeiten.

Genau und auf Maß gefertigt sind Form und Funktion aller Elemente entscheidend für die sichere Umsetzung. Standardprogramme dagegen bieten lediglich Durchschnitt und sind nur aufwendig an spezifische Anforderungen anzupassen.

### **NICHT VON DER STANGE.**

Wir entwickeln und produzieren die Werkstoffe selbst. Forschung und Entwicklung, Anwendungstechnik und Produktion arbeiten dabei Hand in Hand. Ziel ist immer die produkt- und projektspezifische Lösung. „Von der Stange“ gibt es bei Steuler selten.

Unser Engineering und unsere Produktion stellen effiziente Werkstoffe für die jeweilige Anwendung bereit. Oder entwickeln sie, falls erforderlich, neu. Sichere und maximierte Standzeiten sowie eine optimale Anlagenverfügbarkeit für unsere Kunden stehen dabei im Fokus.

Die Lieferung des richtigen Werkstoffs und der optimalen Konstruktion ist immer auch Ergebnis des Dialogs mit unseren Kunden in Abwägung aller Parameter. Am Ende stellen wir den passenden Werkstoff dafür bereit.

Bei Bedarf liefern wir selbst außergewöhnlichste Auskleidungslösungen. Individuell bis ins kleinste Detail. Modernste Produktionsanlagen sichern die dazu erforderliche Flexibilität sogar bei kleinen Losgrößen.

Kurzum: Wir liefern passgenaue, neue Lösungen. „Haben wir immer so gemacht“ kennen wir nicht.



Optoelektronische Maßkontrolle in der keramischen Steinproduktion – damit es nachher passt.

### **BRANCHEN- UND SPEZIAL-LÖSUNGEN**

Jede Produktgruppe bedient mit passgenauen Technologien und hochwertigen Lösungen ihren Markt. Gemeinsam bilden sie eine einzigartige Einheit für umfassende Branchenlösungen oder spezifische Industriebereiche. Alles aus einer Hand – koordiniert und abgestimmt, projektiert und umgesetzt – für eine Vielzahl von Anforderungen ganzer Branchen- wie auch Spezialanforderungen.

Zusammen mit seinen internationalen Tochtergesellschaften und Vertretungen bietet Steuler ein weltweites Netzwerk, das die Potentiale dieses Portfolios erfolgreich realisiert.





WIR PACKEN AN,  
**NACH PLAN.**

**DAMIT ES PASST. PERFEKTES ZUSAMMENSPIEL  
ALLER EBENEN.**

Steuler bietet das effiziente Zusammenspiel aller Projektebenen in allen Projektphasen. Vom Erstkontakt bis zur Abnahme der Leistungen. Dazwischen können wir alles zielgerichtet nach Ihren Anforderungen leisten: Auskleidungsberechnungen und Kennwerte, Werkstoffe und Formate, Lieferung und Montage. Perfekte Abläufe wie in einem hochwertigen Präzisionsuhrwerk.

Alles bleibt bei uns in überaus kompetenten Händen von den planenden Ingenieuren bis zum Montagepersonal vor Ort. Mit Kompetenz und den vielfältigen Erfahrungen realisieren Steuler-Monteur alle Engineering-Vorgaben und Spezifikationen. Mit dem geschulten Blick für das entscheidende Detail. Ohne das große Ganze aus dem Auge zu verlieren.

### **EFFIZIENTE ABLÄUFE GEBEN TERMSICHERHEIT.**

Die technische Beratung und die Koordination der Arbeiten erfolgen ausschließlich durch erfahrene Steuler-Spezialisten. Sie agieren in einem umfassenden internationalen Qualitätssicherungs- und Management-System. Steuler bietet vom ersten Beratungsgespräch bis hin zur Ausführung kontinuierlich einen kompetenten Ansprechpartner.

Ein Projektteam plant und koordiniert die einwandfreie Umsetzung: Immer in Abstimmung zwischen Produktion und Montage, mit Installationsanweisungen an das Montagepersonal, mit der Projektaufsicht vor Ort sowie der fachgerechten Verarbeitung der Produkte.

Unsere Effizienz in Projektmanagement und Projektlogistik bietet Ihnen die termingerechte Realisation. Entscheidend für Sie ist unsere termingerechte Planung der Abläufe: Werkstoffe, Equipment und Personal zur richtigen Zeit am richtigen Ort – weltweit. Verlässliche Installationszeiten sichern Ihre Produktion. Das ist gewonnene Zeit für Ihren Erfolg.

**Alles so, dass es perfekt passt. Und alles von Steuler.**



Ob Supervision oder Montage mit eigenem Fachpersonal – Steuler-Spezialisten stehen für eine verlässliche Installation.





Komplexe Korrosionsschutzleistungen in Kraftwerken.



Innovative Lösungen für thermische Beanspruchungen.

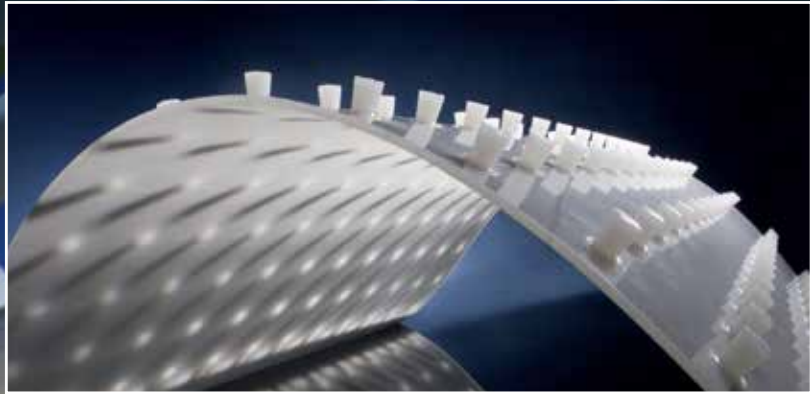
# DAS STEULER LININGS- PORTFOLIO

**KOMPLETT-LÖSUNGEN.  
EINE EINZIGARTIGE EINHEIT.**

Steuler ist weltweit Anbieter und Partner für industrielle Auskleidungen. Mit der Beratung bei Planung und Konstruktion von Korrosions- und Oberflächenschutzmaßnahmen, der fachgerechten Verarbeitung der Materialien bis hin zur Ausführung der Baumaßnahmen vor Ort liefert Steuler immer die komplette Lösung.

Das Produktportfolio von **Steuler Surface Protection Linings** umfasst Beschichtungen und Gummierungen, Ausmauerungen und Plattierungen für alle Bereiche des industriellen Oberflächen- und Korrosionsschutzes.





Intelligenter Schutz mit Kunststoffsystemen



**Steuler Plastic Linings** liefert Rohrleitungen, Behälter und Apparate für hohe chemische, thermische und mechanische Beanspruchungen. Sie werden sowohl aus rein thermoplastischen als auch aus glasfaserverstärkten Kunststoffen mit und ohne Inliner oder einem faserverstärkten Phenolharzwerkstoff gefertigt. Sie bieten eine zuverlässige und nachhaltige Widerstandsfähigkeit.

**Steuler Refractory Linings** gehört international zu den Innovations- und Marktführern im Bereich Feuerfest-Systeme. Das Lieferprogramm umfasst geformte wie auch ungeformte feuerfeste Erzeugnisse. Ob dichte, thermisch, chemisch und mechanisch beständige oder leichte, isolierende Werkstoffe – als Komplettlieferant liefern wir alle für eine feuerfeste Auskleidung benötigten Materialien inklusive kompletter Verankerungssysteme.



# PRODUKTGRUPPE **AUSMAUERUNGEN UND PLATTIERUNGEN**

Mit der Entwicklung des weltweit ersten säurebeständigen Kitts begann vor mehr als 110 Jahren die Steuler-Erfolgsgeschichte. Dieser Ur-Kitt war Basis für die Entwicklung einer umfangreichen Palette hoch beanspruchbarer Produkte, die heute Auskleidungssysteme für Prozessbehälter und -apparate in allen erdenklichen Industriebereichen ermöglichen.

## **AM ANFANG WAR DER UR-KITT.**

Steuler entwickelt und verbessert sein Produktportfolio konsequent weiter. So können wir auch die komplexeste und modernste Anlagentechnik unserer Kunden bedienen. Wir kombinieren Dichtschichten, Kitt und keramische Materialien zu Lösungen, die genau für Ihr Projekt passen. Neben dem Zugriff auf unsere umfangreiche Werkstoffpalette können wir jederzeit auch neue Lösungen mit unseren Entwicklungsabteilungen erarbeiten. Das erweitert den Spielraum für Ihr Projekt.





Steuler ist Ihr erfahrener Partner für Ausmauerungen. Ob Heiz- oder Regenerierungsanlage, Behälter, Rauchgasleitung oder Reaktor, ob Venturiwäscher, Autoklav oder Absorptionsturm – wir kennen uns bestens aus. In Theorie und Praxis. Darauf greifen wir bei der Auswahl des Ausmauerungssystems für den jeweiligen Prozess und in der spezifischen Beratung für Sie zurück. Als Spezialist bieten wir natürlich ebenfalls die ganz speziellen Lösungen. Dazu verfügen wir über ein außergewöhnliches, originäres technisches Know-how: Zum Beispiel für hohe Temperaturen, Autoklaven oder Druckbehälter.

Die fachgerechte Montage unserer Ausmauerungen gehört immer dazu. Perfekte Leistung aus einer Hand.



Systemauskleidung mit Kohlenstoffsteinen.



Systemauskleidung mit keramischen Steinen.

## HÖCHSTEN BEANSPRUCHUNGEN STANDHALTEN.

Ausmauerungen unterliegen höchsten Beanspruchungen durch einzelne Medien oder Kombinationen aus verschiedenen Medien:

### Chemische Beanspruchung

- > Chemischer Angriff durch Medien in flüssigem, gasförmigem oder festem Zustand

### Thermische Beanspruchung

- > Höhe der Temperatur und unterschiedliche Temperaturverteilung
- > Temperaturunterschiede in den einzelnen Schichten der Ausmauerung und zur Umgebung
- > Temperaturwechselbeanspruchung
- > Unterschiedliche Wärmeausdehnungskoeffizienten bei Auskleidungsmaterialien und Konstruktion

### Mechanische Beanspruchung

- > Druckverhältnisse
- > Erschütterungen
- > Abrieb
- > Prallbeanspruchung
- > Befahrung



Selbsttragender Stufenkuppelrost in einem Absorptionsturm.



# PRODUKTGRUPPE AUSMAUERUNGEN UND



Kombinationsbelag aus Dichtschicht und keramischen Platten in einer Auf-fangtasse.

## SCHUTZ GEGEN EXTREME

Seit Jahrzehnten wird unter anderem im Bergbau die Technologie der Flüssigphasenoxidation genutzt, um Schwefel aus Erzen zu entfernen. Speziell entwickelte Ausmauerungen sind für die dabei verwendeten Aggregate wie beispielsweise Autoklaven, Flashvessel oder Quenchtürme ein praxiserprobter Schutz gegen die extremen Beanspruchungsprofile.

Beim Design der Ausmauerung muss deren gering elastisches Verhalten innerhalb eines relativ hoch elastischen Stahlbehälters berücksichtigt werden. Steuler verfügt über die nötigen Apparaturen und Daten, um die Wärmeausdehnung und Druckdehnung bei Stahlbehältern sowie die lineare thermische Ausdehnung und chemische Dehnung der Ausmauerung zu berechnen. Abrupte Temperaturwechsel und Druckabfall gehören nicht zu den normalen Betriebsbedingungen, aber ihre Auswirkungen sollten Teil der Engineering-Studie sein. Finite Elemente(FE)-Modelle sowie intensive Forschung und Entwicklung der Ausmauerungsmaterialien sind der Weg, um das komplexe Engineering für Druckbehälter (Temperatur: 150 - 220°, Druck: 5 - 28 bar) vorzunehmen.



# D PLATTIERUNGEN



Chemisch beständiger Sechseckplattenbelag

## BEISPIEL ABGASREINIGUNG

Hohe Gastemperaturen, Schwefelverbindungen, Phosphorsäure und hochaggressive Flusssäure erfordern abgestimmte Auskleidungsmaterialien und erfahrenes Detail-Engineering für verschiedene Anlagenstufen und kritische Bereiche wie zum Beispiel Eintrittsstutzen oder Auslässe.

Zum Einsatz kommen Dichtschichten aus Gummi, Rhepanol oder Kunstharzsystemen. Feuerleichtsteine, Foamglas und säurefeste Keramikqualitäten werden in den verschiedenen Prozesszonen als Isolierung verwendet. Bei Verwendung von Fluoriden und Flusssäuren bilden auch Kohlenstoffsteine einen sicheren Schutz gegen chemischen Angriff und hohe Temperaturen. In Konvertern oder anderen Spezialbereichen bieten wir ebenfalls feuerfeste Steinqualitäten an.

Als Turnkey-Anbieter übernimmt Steuler auch hier das komplette Engineering, die Materiallieferungen und die Montage.

## ÜBERSICHT AUSMAUERUNGEN

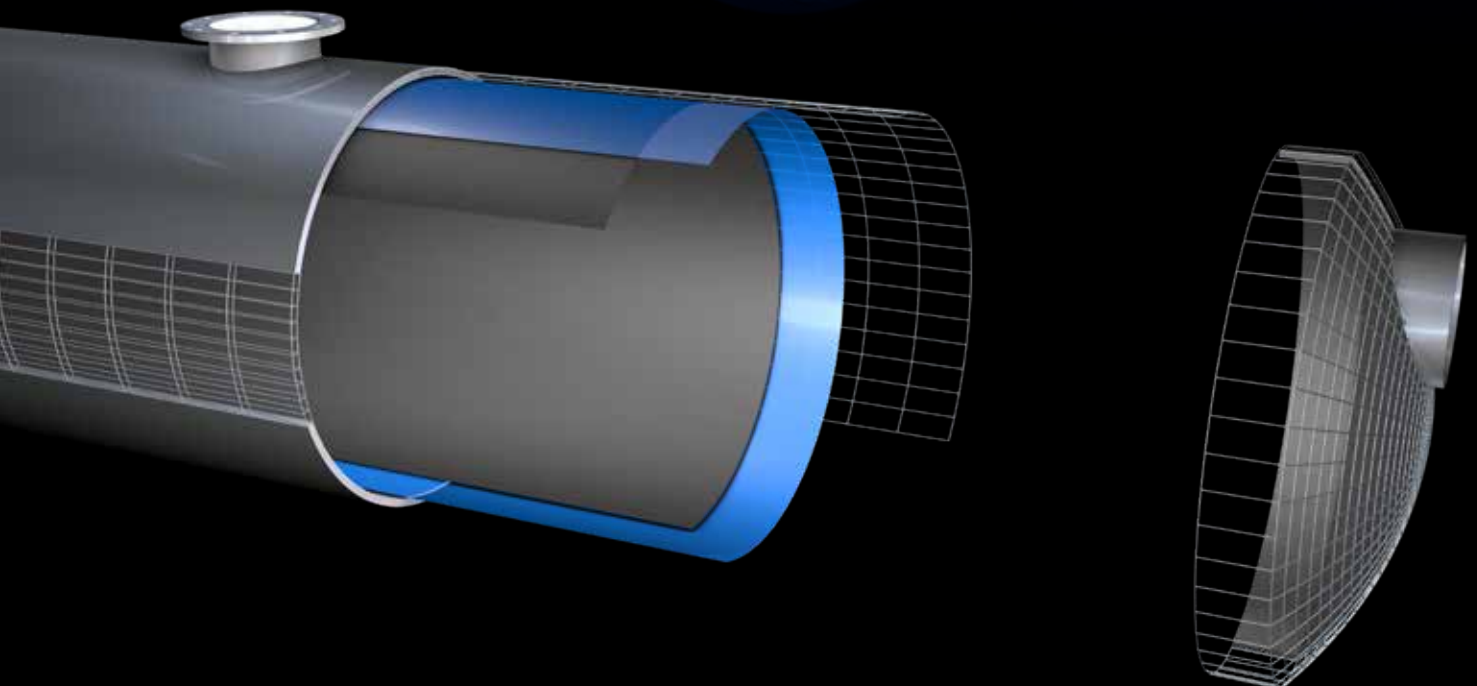
- > Dichtschichten auf Basis Polyurethan, Epoxidharz, Polyesterharz (ungesättigt), Vinylesterharz, Furanharz; Sonderformulierungen; Gummierungen; Thermoplaste
- > Kunstharzkitte auf Basis Furanharz, Phenolharz, Polyesterharz (ungesättigt), Vinylesterharz, verschiedene Wasserglaskitte; Sonderformulierungen
- > Normalsteine, Formsteine und Sonderformate in verschiedenen Steinqualitäten (säurefeste Keramik, Graphit- und Kohlenstoffsteine, feuerfeste Materialien)



Für den schweren Korrosionsschutz hat der Werkstoff Gummi zwei entscheidende Vorteile: Als Weichgummierung ist er elastisch und passt sehr gut zu Konstruktionen, die „leben“. Zudem sind Gummierungen sehr dicht und schützen sicher vor der Beanspruchung mit Flüssigkeiten und sogar Gasen.

Steuler-Gummierungen bieten optimalen Schutz für Stahlkonstruktionen wie Behälter, Rohrleitungen, Reaktionstürme oder beispielsweise Gaswäscher, ebenfalls für Betonbauteile, zum Beispiel in Abwasseranlagen. Sie wehren – auch bei erhöhten Temperaturen und Temperaturwechseln – chemische Einwirkungen durch Säuren, Laugen, Salzlösungen oder Wasserdampf ab. Diese Gummierungen halten außerdem im definierten Rahmen mechanischen Beanspruchungen, wie zum Beispiel Druck und Abrasion, stand.

# PRODUKTGRUPPE **GUMMIERUNGEN**







### STEULER-BAUSTELLENGUMMIERUNGEN

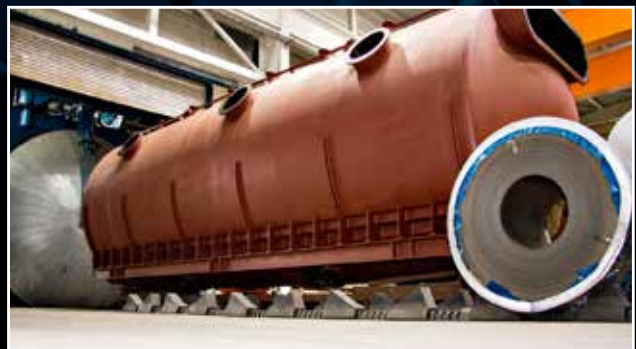
Selbstvulkanisierende Gummibahnen, schnell zu verarbeitende, vorvulkanisierte Qualitäten, Gummierungen die durch Heißwasser oder Heißwasserdampf in der Baustellensituation vergleichbare Anforderungen an Haftung, Nähte und Beständigkeit wie Werksgummierungen erreichen.

### STEULER-WERKSGUMMIERUNGEN

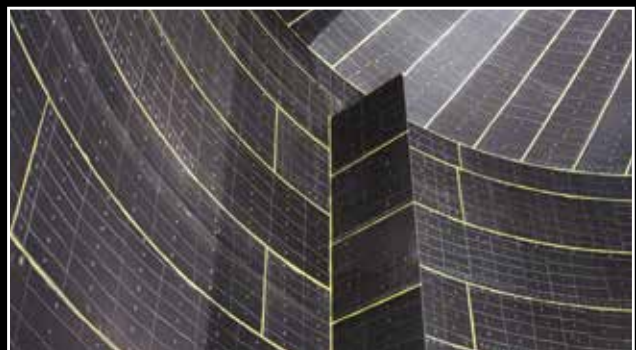
Werksgummierungen sind Auskleidungssysteme, die unvulkanisiert aufgebracht und anschließend von Steuler in seinen Autoklaven bei Überdruck und hoher Temperatur durch Dampf oder Heißluft durchvulkanisiert werden. Für Anlagen wie Behälter, Rohrleitungen, Quenchtürme, Venturies, Beizwannen oder Einbauteile (Trommeln, Düsen oder Walzen etc.) sind Werksgummierungen der optimale Schutz. Wir bieten dazu Hart- und Weichgummierungen an.

### STEULER-GUMMIERUNGEN MIT DIBT-ZULASSUNG

Steuler produziert ebenfalls Gummierungen mit der allgemeinen bauaufsichtlichen Zulassung des Deutschen Instituts für Bautechnik (DIBt) zum Einsatz als Dichtsystem rund um den Gewässerschutz.



Gummierter Stahlbehälter nach Vulkanisation im Autoklav.



Gummierung in einem Rührwerksbehälter.



## DICHTEN UND SCHÜTZEN. BEI HITZE, KÄLTE UND DRUCK.

Steuler produziert und verarbeitet eine umfangreiche Werkstoffpalette an Gummierungsqualitäten. Sie stellen die optimale Auswahl für die unterschiedlichen Anforderungen und Anwendungen sicher:

- > dauerhaft sichere chemische, thermische und mechanische Beständigkeit und Dichtheit
- > definierte Stärke der Dichtschicht
- > Antihafteigenschaften und Dekontaminierbarkeit
- > alterungsbeständig, hohe Rissüberbrückung
- > präzise, auch wiederkehrende Dichtprüfung durch Hochspannungsdetektion



Kontrollierte Bedingungen: Ausführung einer Werksgummierung.

# PRODUKTGRUPPE GUMMIERUNGEN



Gummierung in einem Rauchgaswäscher.



Applikation von Gummierungen.

Bei der Auswahl des geeigneten Werkstoffs berücksichtigen wir mehrere Kriterien gleichzeitig: Die chemische Beständigkeit gegen Angriffe zum Beispiel durch Hydrolyse oder Oxidation. Ebenso die Widerstandsfähigkeit gegenüber Permeationsvorgängen bei längerer oder permanenter Einwirkung aggressiver Medien. Dies gilt vor allem für Chemikalien mit kleiner Molekülgröße – wie Chlorwasserstoff, Ammoniak oder Wasser. Und das gilt auch bei Betriebstemperaturen oberhalb der Umgebungstemperatur, da steigende Temperaturen Permeationsprozesse beschleunigen.

## ÜBERSICHT GUMMIERUNGEN

- > Gummierungsqualitäten für Stahl- und Betonkonstruktionen auf Kautschukbasis: Butyl (IIR), Brombutyl (BIIR), Chlorbutyl (CIIR), Chloropren (CR), Hypalon (CSM), Naturkautschuk (NR) und Sonderqualitäten
- > Autoklavgummierungen liefert Steuler bei Bedarf auch einschließlich der Stahlbauteile
- > selbstvulkanisierend oder vorvulkanisiert, Heißwasserqualitäten







Mit eigenen Konstruktions- und Werkstoffentwicklungen sowie geschultem Montage-Fachpersonal steht Steuler für den Schutz und die Sicherheit von Betriebsflächen und anderen wichtigen Bereichen. Unsere Bodensysteme bieten langfristige Sicherheit und praxisgerechte Lösungen für Ihre spezifischen Anforderungen. Sie sind komplett gedacht und

genauso gemacht. Wir arbeiten mit System. Grundlegend, auf das jeweilige Projekt abgestimmt, mit allen definierten Konstruktionsdetails und Funktionsschichten. Mit Steuler engagieren Sie einen Beschichtungs-Experten, der Ihre Böden und andere Flächen langfristig und effizient sicher macht.

# PRODUKTGRUPPE **BODEN- BESCHICHTUNGEN**



Die individuellen Lösungen bietet Steuler: Etwa mit Fußbodenbeschichtungen und säurefesten Plattierungen, die den Betonuntergrund vor korrosiver Zerstörung schützen, das Eindringen von Chemikalien und Schadstoffen in den Untergrund verhindern und so zur Werterhaltung der Anlagen beitragen. Praxisbewährte Lösungen für Dehnfugen, Rinnenanbindungen und Rinnenausführungen sowie Abdichtungsdetails von Fundamentsockeln und Hallenkonstruktionen komplettieren unsere Fußbodensysteme.

Temperaturwechsel, Nässe, Chemikalienbelastung, Befahren mit schweren Lasten, Kratzbeanspruchung in der Produktion oder bei Wartungsarbeiten – die Industriefußböden von Steuler halten Belastungen sicher aus. Besondere Oberflächeneigenschaften wie Ebenflächigkeit und Trittsicherheit verbessern die Betriebsabläufe und erhöhen die Arbeitssicherheit. In vielen Bereichen werden zusätzliche Eigenschaften wie sichere elektrische Ableitfähigkeit, Flüssigkeitsdichtheit, farbliche Gestaltung, physiologische Unbedenklichkeit, hohe Rissüberbrückung oder Wasserdampfdurchlässigkeit gefordert.

#### Wir können das.



Bodenbeschichtung in einem chemischen Betrieb.



Bodenbeschichtung mit ESD-Schutzfunktion für die Elektronikindustrie.



## BESCHICHTEN MIT SYSTEM. GRUNDLEGENDE.

Wir wissen, das schnelle Aufbringen einer einfachen, geschlossenen Kunstharzschicht überdeckt lediglich Probleme. Deshalb war Steuler nie oberflächlich. Im Gegenteil.

Wir machen es grundlegend richtig und sicher: Wir planen und produzieren den kompletten Aufbau mit präzise definierten, genau aufeinander abgestimmten Funktionsschichten. Wir sehen und verstehen, welche

Schäden durch unsachgemäße, nur oberflächliche Beschichtungen entstehen. Wir bieten stattdessen praxisbewährte, konstruktive Lösungen für jedes Detail, bauseitige Einbauten und spezifische Besonderheiten eines jeden Projektes.

Das alles gewährleisten wir auch bei aufwendigen Sanierungsmaßnahmen.



Dichtheitsprüfung einer Kamin-Beschichtung.



Spritzapplikation einer Beschichtung mit Barrierefüllstoffen.



## ÜBERSICHT BESCHICHTUNGEN

- > umfassende Auswahl für die Bindemittelbasis: Polyurethan, Epoxidharz, Vinylesterharz, Polyesterharz (ungesättigt), Furanharz, Sonderformulierungen
- > diverse Applikationsvarianten: Spachtelbeschichtungen, selbstverlaufende Beschichtungen, Einstreubeschichtungen, Laminatbeschichtungen, Kunstharzestrüche
- > bauaufsichtlich zugelassene Dichtschichtsysteme für alle Prüfgruppen des DIBt und weitere Medien
- > externe Prüfnachweise für diverse Eigenschaften: Chemikalienbeständigkeit, Rissüberbrückung, Befahrbarkeit und elektrische Ableitfähigkeit
- > Spezialsysteme mit Fokus auf besondere Eigenschaften: Reinraumbeschichtungen, Beschichtungen für die Lebensmittelindustrie, Beschichtungen für EPA-Bereiche (ESD-Schutz)
- > abgestimmte Systemaufbauten (Grundierungen, Haft- und Ausgleichsschichten, Zwischenschichten, Deck- und Verschleißschichten, Versiegelungen) mit vielfältigen Füll- und Verstärkungsstoffen

## BEISPIEL INDIVIDUELLE BODENBESCHICHTUNGEN

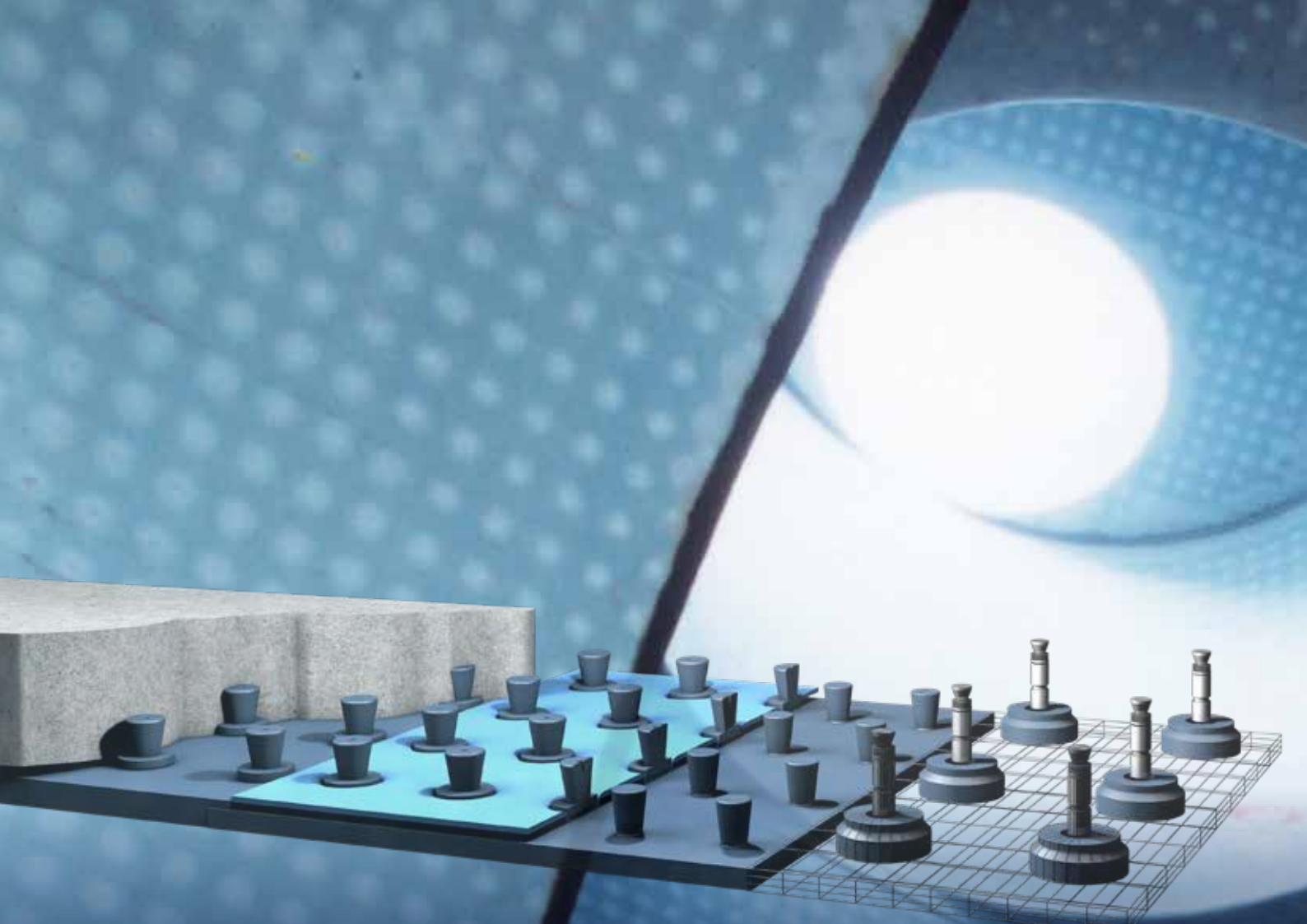
Die genaue Analyse, die betriebliche Belastung und die geforderte Wirtschaftlichkeit des Untergrunds bestimmen die Einzelkomponenten und den Systemaufbau der Fußbodenbeschichtung oder des Bodenbelages. Spezielle Anforderungen unserer Kunden sind die Regel.



Bodenbeschichtung Spezial: Funktionsbeschichtung in einem Fernsehstudio.

# PRODUKTGRUPPE (BODEN)- BESCHICHTUNGEN





# PRODUKTGRUPPE **BEKAPLAST**

Was zunächst eher ziemlich spröde anmutet, ist spätestens auf den zweiten Blick spannend und überzeugend. Und innovativ.

Das fängt bei der mechanischen Verankerung an: Größe, Form und Anordnung der Noppen sind das Ergebnis intensiver Entwicklungsarbeit mit dem Ziel, die bestmögliche Verankerung der Platten zu erreichen. Das ist uns gelungen. Die Qualität der Verankerung garantiert die lange und sichere Funktionsfähigkeit der Abdichtung.

Herausragend – und für die praktische Anwendung entscheidend – ist die einzigartige Flexibilität bei der Applikation. Egal, ob Sie eine neue Konstruktion planen oder ein bereits genutztes Bauteil sanieren möchten. Das Steuler-System macht es möglich, die Applikation im Voraus zu planen und damit den Aufwand vor Ort auf ein Minimum zu reduzieren.





BEKAPLAST AQUA-LINING in einem Trinkwasserbehälter.



BEKAPOL – die Schwimmbadauskleidung mit integrierter Thermoplastauskleidung.

## FÜR NEUBAU UND SANIERUNG

Teile mit komplexen Geometrien werden in unserer Werkstatt vorgefertigt und vor Ort „am Stück“ eingebaut. Das reduziert Detailarbeit auf der Baustelle. Das macht Einbauteile in Werkstattqualität möglich. Beim Neubau zum Beispiel können großflächige Teile direkt in die Schalung integriert werden. Das unterstützt den Baufortschritt und verkürzt die Gesamtbauezeiten deutlich. Bei Sanierungen können wir Stillstände Ihrer Produktion minimieren.

Die Möglichkeiten für Sanierungen sind mit unseren mechanisch verankerten Kunststoffplatten-Systemen nahezu unbegrenzt. Ob mineralische Untergründe oder Stahl: Wir haben spezielle Lösungsmöglichkeiten zur Verankerung der Systeme in jedem Untergrund. Lediglich die Konstruktion an sich muss standfest sein. Aufwendige Sanierungen des Untergrunds sind häufig nicht erforderlich.

Neben Korrosionsschutzanforderungen gegen chemische, thermische und mechanische Beanspruchung können wir mit unseren mechanisch verankerten Kunststoffplatten ebenfalls höchste hygienische Anforderungen wie den Schutz in Trinkwasserbecken realisieren. Die Trinkwassereignung, die Robustheit und die hygienische Oberfläche des Systems bieten auch für diese Anforderungen die besten Voraussetzungen für eine langfristig standsichere und saubere Lösung.

Da wir auf viele verschiedene Basis-Kunststoffe zurückgreifen können, finden wir für immer neue Anfragen, Herausforderungen und Projekte die technisch optimale Lösung. Für den Schwimmbadbau hat Steuler bereits ein modifiziertes System der mechanisch verankerten Platten erfolgreich eingesetzt. Passgenau. Und erfolgreich.



# STEULER

Surface Protection | **Linings**

Zusammen mit internationalen Tochtergesellschaften und Vertretungen bietet Steuler seinen Kunden ein weltweites Netzwerk, das umfassende Anlagenlösungen entwickelt und umsetzt.

**Alphaplast, S.L.U.**  
Spain

**CIMA S.r.l.**  
Italy

**Ditescor S.A. de C.V.**  
Mexico

**STEULER-KCH Polska Sp.z o.o.**  
Poland

**Shanghai STEULER-KCH  
Anticorrosion Engineering  
Co., Ltd.**  
China

**STEULER Chile SpA**  
Chile

**STEULER-CTI N.V.**  
Belgium

**STEULER-KCH Austria GmbH**  
Austria

**STEULER-KCH France SARL**  
France

**STEULER-KCH AUSTRALIA Pty. Ltd.**  
Australia

**STEULER-KCH MAROC SARL**  
Morocco

**Steuler-KCH Nordic AB**  
Sweden

**STEULER-KCH SAUDI Co. Ltd.**  
Kingdom of Saudi Arabia

**Steuler Técnica, S.L.**  
Spain

**TECNICAS DE REFRACTARIOS, S.A.U.  
(TECRESA)**  
Spain

## **STEULER-KCH GmbH**

Surface Protection Linings  
56427 Siershahn | GERMANY  
Phone: +49 2623 600-221  
E-Mail: [oss.info@steuler-kch.de](mailto:oss.info@steuler-kch.de)

[www.steuler-linings.com](http://www.steuler-linings.com)